

Produktdatenblatt KLEENEX® ULTRA Handtücher - Interfold / Weiß /Klein - 6789

Produktinformationen

<b>Art.-Nr. Lang</b>	06789000
<b>Art.-Nr.</b>	6789
<b>Produktbeschreibung</b>	KLEENEX® ULTRA Handtücher - Interfold / Weiß /Klein
<b>Produktdatenblatt</b>	26.09.2019



Verpackungsinhalt

<b>Verpackungsinhalt</b>	15 Päckchen x 186 Tücher = 2790 Tücher
<b>Verpackungsmaterial</b>	Papier
<b>Außenverpackung</b>	

Piktogramm	Stück	Abmessungen				Gewicht(kg)		
	Päckchen	21.50	x	10.60	x	13.00	Länge x Breite x Höhe(cm)	0.32
	Tuch	21.00	x	21.50			Länge x Breite(cm)	

Produktbeschreibung

Die 2-lagigen KLEENEX Ultra Handtücher mit Interfold-Faltung sind absolute Essentials. Sie sind optimal für den alltäglichen Gebrauch, weich, reißfest und saugstark und eignen sich für jedes Unternehmen. Unsere Airflex™-Technologie sorgt für, dass jedes einzelne leichte Wischtuch auch im nassen Zustand saugfähig und reißfest bleibt, sodass sie weder aufweichen noch reißen. Unser cleveres Design mit Interfold-Faltung verhindert ein Reißen der Tücher bei der Entnahme aus dem Spender und sorgt zudem dafür, dass jeweils nur ein einzelnes Tuch entnommen wird, sodass weniger Unordnung entsteht und keine Tücher verschwendet werden. Die Kleenex® Ultra Handtücher mit Interfold-Faltung sind zu 38 % aus recycelten Fasern hergestellt und tragen die FSC-Kennzeichnung. Dies garantiert, dass das Papier vollständig oder teilweise aus FSC-zertifizierter Forstwirtschaft stammt. Forstbetriebe, die ihre Wälder nach den FSC-Standards bewirtschaften, werden den sozialen, ökonomischen und ökologischen Bedürfnissen heutiger und künftiger Generationen gerecht. Kompatibel mit Aquarius™ Falthandtuchspender (Artikelnummern 6945 und 6956) und Kimberly-Clark Professional™ Handtuchspender (Artikelnummern 9962 und 8971). Eine Box enthält 15 Packungen x 186 weiße, 2-lagige Tücher( insgesamt 2.790 Tücher)

Produktmerkmale

- Eine Box enthält 15 Packungen x 186 weiße, 2-lagige Tücher( insgesamt 2.790 Tücher)
- FSC-zertifiziert
- Perfekt für jedes geschäftliche Umfeld, das Wert auf ein professionelles, hochklassiges Image legt.
- Interfold-Handtücher mit Einzelblattentnahme für reduzierten Verbrauch, längere Befüllungsintervalle und minimale Kosten
- kombinierbar mit 6945, 6956, 7171, 8971 und 9962.
- Komfort ohne Kompromisse mit einem Kleenex® Markenprodukt
- Die Airflex™ Technologie sorgt dafür, dass jedes Handtuch saugfähig und auch in nassem Zustand reißfest ist, ohne sich zu zersetzen oder aufzuweichen
- Weiche, reißfeste, saugfähige Handtücher mit angenehmer Textur

# Produktdatenblatt KLEENEX® ULTRA Handtücher - Interfold / Weiß /Klein - 6789

## Produktspezifikationen

<b>Faltung</b>	I	<b>Primärfaser (%)</b>	62
<b>Bleichmethode</b>	ECF	<b>Prägung / Struktur</b>	Nein
<b>Technologie</b>	UCTAD	<b>Lagenanzahl</b>	2
<b>EAN (VE)</b>	05027375040931	<b>Recyclingfasern (%)</b>	38
<b>Farbe</b>	Weiß		

## Internationale Standards und Zertifizierungen

### Konzept / Plattform

#### Healthier Workplace

Sorgen Sie dafür, dass nur gute Dinge die Runde machen. Das HEALTHY WORKPLACE PROJECT\* ist ein umfassendes Hygieneprogramm fürs Büro zur Reduzierung von Krankheitstagen und zur Steigerung der Mitarbeitermotivation.



### Technische Daten

#### Food Contact Regulations

Dieses Produkt ist für den Kontakt mit Lebensmitteln geeignet und entspricht der Verordnung (EG) Nr. 1935/2004. Weiterhin entsprechen Nitril-Handschuhe der Verordnung (EG) Nr. 10/2011 sowie der BfR-Empfehlung Nr. XXI zu Materialien für den Lebensmittelkontakt und Hygienepapiere der BfR-Empfehlung Nr. XXXVI zu Materialien für den Lebensmittelkontakt.



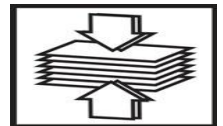
#### AIRFLEX\* Technology

AIRFLEX\*



#### Compression

Mithilfe der neuen Kompressionstechnologie realisiert KIMBERLY-CLARK PROFESSIONAL\* bis zu 18% mehr Handtücher pro Verpackungseinheit, was zu einer Reihe von wirtschaftlichen und ökologischen Vorteilen führt.



### Zertifizierungen

#### FSC: F1=FSCMix70%,F2=FSCRecycled,F3=FSC100%,F4=FSC Mix credit

Forest Stewardship Council - Products carrying the Forest Stewardship Council (FSC) label are independently certified, giving assurance they come from forests that are managed to meet the social, economic and ecological needs of present and future generations. This product is FSC Certified - giving you the assurance that it is made from or contains wood that comes from FSC certified forests.



#### ISO 14001

ISO 14001 Die Norm definiert die Anforderungen an ein Umweltmanagementsystem und bestätigt die globale Bedeutung für Organisationen, dies in ökologisch nachhaltiger Weise zu betreiben.



#### ISO 9001

Die Norm definiert die Anforderungen an ein Qualitätsmanagementsystem. Sie gilt weltweit als Standard um Sicherheit bei Qualitätsanforderungen zu gewährleisten und die Kundenzufriedenheit in Lieferanten-Kunden-Beziehungen zu verbessern.



# Produktdatenblatt KLEENEX® ULTRA Handtücher - Interfold / Weiß /Klein - 6789

## Verpackungsdetails

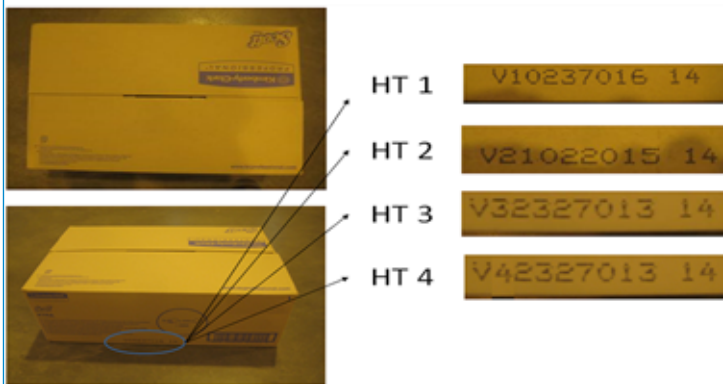
<b>Verpackungseinheit</b>	VE	<b>Nettogewicht (kg)</b>	4.725
<b>Bruttogewicht (kg)</b>	5.81	<b>Abmessungen Verpackungseinheit (LxBxH) (cm)</b>	55.5 x 39.6 x 23.2
<b>Verpackungsmaterial Unterverpackung</b>	Papier	<b>volle Palette</b>	Ja

Palettentyp	LxBxH (m)	VE pro Lage	Lagen pro Palette	VE pro Palette
E3	1.20 x 0.80 x 2.01	4	8	32

verwendbar mit folgenden Produkten

Art.-Nr.	Produktbeschreibung	Empfehlung
	Passender Spender	
6945	AQUARIUS* Gefaltet Handtuchspender - Interfold / Weiß	✓
6956	AQUARIUS* Gefaltet Handtuchspender - MultiFold / Weiß /Klein	
7171	AQUARIUS* Gefaltet Handtuchspender - Interfold / Schwarz	
9962	KIMBERLY-CLARK PROFESSIONAL* Gefaltet Handtuchspender - Interfold / Weiß	
8971	KIMBERLY-CLARK PROFESSIONAL* Handtuchspender - Edelstahl	

## Batch code



## Allgemeine Informationen

Bitte beachten Sie, dass es in der Verantwortung des Arbeitgebers liegt, den Gefährdungsgrad eines Arbeitseinsatzes zu definieren und eine korrekte Bedarfsermittlung für Wischtücher vorzunehmen. Als Hersteller der hier beschriebenen Wischtüchlösungen übernimmt KIMBERLY-CLARK PROFESSIONAL\* keinerlei Haftung für den Einsatz ungeeigneter Qualitäten oder für einen Missbrauch. Alle enthaltenen Informationen sind zum Zeitpunkt der Druckfreigabe korrekt. Da die gesetzlichen Regelungen und Vorschriften zur Persönlichen Schutzausrüstung (PSA) jedoch kontinuierlich angepasst werden, können sie sich auch während der Nutzungszeit ändern. Folglich können sich auch die Spezifikationen für diese Produkte ändern. Sollten Sie Fragen zu den Produkten oder zur Eignung für einen spezifischen Arbeitseinsatz haben, setzen Sie sich bitte mit unserem INFOFAX-Service in Verbindung. Benutzte PSA sowie Wischtücher müssen immer auf sichere und angemessene Weise und in Übereinstimmung mit den geltenden europäischen, nationalen und regionalen Bestimmungen und Vorschriften zum Umweltschutz entsorgt werden.

<b>Infobox Details</b>	infofax@kcc.com	<b>Internetseiten</b>	www.kcprofessional.de
<b>Telefonnummer Customer Service</b>	Für weitere Information kontaktieren Sie bitte den Kundendienst während der üblichen Bürozeiten 069 50985269		
<b>Ursprungsland</b>	Frankreich		