

Produktdatenblatt SCOTT® NATURA Handtücher - C-Falzung / Weiß /Mittel - 6810

Produktinformationen

<b>Art.-Nr. Lang</b>	06810020
<b>Art.-Nr.</b>	6810
<b>Produktbeschreibung</b>	SCOTT® NATURA Handtücher - C-Falzung / Weiß /Mittel
<b>Produktdatenblatt</b>	06.07.2017



Verpackungsinhalt

<b>Verpackungsinhalt</b>	20 Päckchen x 140 Tücher = 2800 Tücher
<b>Zolltarifnummer</b>	48182099

Piktogramm	Stück	Abmessungen					Gewicht(kg)	
	Päckchen	33.00	x	25.00	x	9.50	Länge x Breite x Höhe(cm)	
	Tuch	33.00	x	25.00			Länge x Breite(cm)	

Produktbeschreibung

Traditionelle C-gefaltete Papierhandtücher, die die Hände effektiv und ökonomisch trocknen, Verschwendung entgegenwirken und zu Kosteneinsparungen beitragen.

Ideal: für stark frequentierte Waschräume in Arbeitsumgebungen und im öffentlichen Bereich; passend zum AQUARIUS\* Standard Spender für Formathandtücher; zum schnellen, komfortablen Händetrocknen mit weniger Handtüchern, da diese reißfest und besonders saugfähig sind und auch in nassem Zustand nicht reißen; dank des günstigen Preises pro Blatt geeignet zur Kostenkontrolle in Bereichen mit hohem Verbrauch.

Lieferbar als: mittelgroße, weiße Handtücher

Produktspezifikationen

<b>Faltung</b>	C	<b>Frischzellstoff (%)</b>	0
<b>Bleichmethode</b>	Elemental Chlorine Free	<b>Prägung / Struktur</b>	Ja
<b>Breite in gefaltetem Zustand (mm)</b>	95	<b>Tiefe in gefaltetem Zustand (mm)</b>	250
<b>Lagenanzahl</b>	2	<b>EAN (VE)</b>	05027375008283
<b>EAN (Pack)</b>	5033848012343	<b>Recyclingfasern (%)</b>	100
<b>Farbe</b>	Weiß		

# Produktdatenblatt SCOTT® NATURA Handtücher - C-Falzung / Weiß /Mittel - 6810

Internationale Standards und Zertifizierungen

## Zertifizierungen

**ISO 14001**

ISO 14001 Die Norm definiert die Anforderungen an ein Umweltmanagementsystem und bestätigt die globale Bedeutung für Organisationen, dies in ökologisch nachhaltiger Weise zu betreiben.



**ISO 9001**

Die Norm definiert die Anforderungen an ein Qualitätsmanagementsystem. Sie gilt weltweit als Standard um Sicherheit bei Qualitätsanforderungen zu gewährleisten und die Kundenzufriedenheit in Lieferanten-Kunden-Beziehungen zu verbessern.



**Regulation (EC) No 66/2010 of the European Parliament**

EU-Umweltzeichen - Das Europäische Umweltzeichen ermutigt Unternehmen zur Vermarktung von Produkten und Dienstleistungen, die schonender für die Umwelt sind. Nur Produkte, die strenge Umweltstandards erfüllen sind berechtigt, das Umweltzeichen zu tragen. Dieses Produkt ist mit dem EU-Umweltzeichen zertifiziert. Ihre Garantie für Umweltverträglichkeit in jeder Phase des Produkt-Lebenszyklus.



## Verpackungsdetails

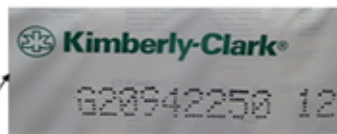
<b>Verpackungseinheit</b>	VE	<b>Nettogewicht (kg)</b>	10
<b>Bruttogewicht (kg)</b>	11	<b>Abmessungen Verpackungseinheit (LxBxH) (cm)</b>	59 x 38.5 x 25.1
<b>Verpackungsmaterial Unterverpackung</b>	Kunststoff	<b>volle Palette</b>	Ja

Palettentyp	LxBxH (m)	VE pro Lage	Lagen pro Palette	VE pro Palette
E3	1.20 x 0.80 x 1.91	4	7	28

verwendbar mit folgenden Produkten

Art.-Nr.	Produktbeschreibung	Empfehlung
	Passender Spender	
6954	AQUARIUS* Gefaltet Handtuchspender - C-Falzung / Weiß	✓
6956	AQUARIUS* Gefaltet Handtuchspender - MultiFold / Weiß /Klein	

## Batch code



# Produktdatenblatt SCOTT® NATURA Handtücher - C-Falzung / Weiß /Mittel - 6810

## Allgemeine Informationen

Bitte beachten Sie, dass es in der Verantwortung des Arbeitgebers liegt, den Gefährdungsgrad eines Arbeitseinsatzes zu definieren und eine korrekte Bedarfsermittlung für Wischtücher vorzunehmen. Als Hersteller der hier beschriebenen Wischtüchlösungen übernimmt KIMBERLY-CLARK PROFESSIONAL\* keinerlei Haftung für den Einsatz ungeeigneter Qualitäten oder für einen Missbrauch. Alle enthaltenen Informationen sind zum Zeitpunkt der Druckfreigabe korrekt. Da die gesetzlichen Regelungen und Vorschriften zur Persönlichen Schutzausrüstung (PSA) jedoch kontinuierlich angepasst werden, können sie sich auch während der Nutzungszeit ändern. Folglich können sich auch die Spezifikationen für diese Produkte ändern. Sollten Sie Fragen zu den Produkten oder zur Eignung für einen spezifischen Arbeitseinsatz haben, setzen Sie sich bitte mit unserem INFOFAX-Service in Verbindung. Benutzte PSA sowie Wischtücher müssen immer auf sichere und angemessene Weise und in Übereinstimmung mit den geltenden europäischen, nationalen und regionalen Bestimmungen und Vorschriften zum Umweltschutz entsorgt werden.

<b>Infobox Details</b>	infofax@kcc.com	<b>Internetseiten</b>	www.kcprofessional.de
<b>Telefonnummer Customer Service</b>	Für weitere Information kontaktieren Sie bitte den Kundendienst während der üblichen Bürozeiten 069 50985269		
<b>Ursprungsland</b>	Deutschland		